

## شیوه نامه انتخاب دانشجوی نمونه گروه های آموزشی مجتمع آموزش عالی بوم

به منظور شناسایی و معرفی الگوی مناسب دانشجویی، افزایش مراتب معنوی و تشویق دانشجویان در پایبندی به هویت ملی و گسترش اصول و ارزش های اسلامی و اخلاق حرفه ای و با هدف تحریک، نوآوری و شادابی اجتماعی و شناسایی استعداد های برتر علمی فرهنگی در بین دانشجویان، شیوه نامه انتخاب و معرفی دانشجوی نمونه در مجتمع آموزش عالی بوم تدوین و در صورت جلسه هیات رئیسه مورخ ۱۳۹۹/۱۲/۱۱ به شماره ۷۰۵/۹۹/۱۱۱۶ مصوب می گردد. شیوه نامه انتخاب دانشجوی نمونه گروه های آموزشی مجتمع آموزش عالی بوم شامل تعریف امتیازات آموزشی، پژوهشی و فرهنگی است. همچنین نحوه ی امتیازدهی شئونات دانشجویی و شیوه ی اجرای شیوه نامه به ترتیب در پیوست های الف تا ج در انتهای شیوه نامه آورده شده است. در پایان هر سال تحصیلی امتیازهای متقاضیان استفاده از تسهیلات دانشجویی نمونه بر اساس امتیازات آموزشی، پژوهشی و فرهنگی محاسبه می شود. بدین وسیله هیات رئیسه مجتمع آموزش عالی بوم شیوه نامه شیوه نامه انتخاب دانشجوی نمونه گروه های آموزشی مجتمع را جهت اجرا ابلاغ می نماید.

### ۱- تعریف:

**دانشجوی نمونه:** فردی است که به لحاظ ویژگی های علمی، فرهنگی، اجتماعی و رعایت شئونات دانشجویی سرآمد دانشجویان دیگر است.



## ۲- نحوه‌ی محاسبه امتیازات:

### ۱- امتیازات آموزشی:

ماده	بندهای مربوطه	امتیازات هر موضوع	توضیحات	امتیاز محاسبه شده	حداکثر امتیازات
۱- آموزشی	۱-۱ معدل	تا ۳۰	۷* (اختلاف میانگین معدل رشته با معدل دانشجو در یکسال تحصیلی)	۴۰	
	۱-۲ نمره آزمون‌های معتبر زبان	تا ۴	کسب حداقل نمره ۵ در آزمون آیتس و معادل آن در آزمون‌های معتبر بر اساس جدول پیوست ب		
	۱-۳ رعایت شئونات دانشجویی	تا ۶	بر اساس جدول پیوست الف		

### ۲- امتیازات پژوهشی

ماده	بندهای مربوطه	امتیازات هر موضوع	توضیحات	امتیاز محاسبه شده	حداکثر امتیازات
۲- پژوهشی	۱-۲ مقاله در نشریات معتبر علمی-پژوهشی	۱-۲ نفر: تا ۵ امتیاز بیش از ۲ نفر: تا ۳ امتیاز	۱- در صورت پذیرش مقاله ۲- شیوه امتیازدهی به انواع مقاله‌ها و نحو اعمال ضریب تأثیر مجله بر اساس آیین نامه ارتقا اعضای هیات علمی است		
	۲-۲ ارائه مقاله و پوستر و چاپ مقاله در کنفرانس‌های معتبر	۱-۲ نفر: تا ۴ امتیاز بیش از ۲ نفر: تا ۲ امتیاز	۱- در صورت ارائه گواهی پذیرش و یا چاپ مقاله ۲- شیوه امتیازدهی به انواع مقاله‌ها و نحو اعمال ضریب		

۳۰		تأثیر مجله بر اساس آیین نامه ارتقا اعضای هیات علمی است		
			حداکثر ۳ امتیاز بر حسب درصد مشارکت	۳-۲ مشارکت در طرح‌های پژوهشی در مجتمع به عنوان همکار طرح
			۲-۱ نفر: تا ۴ امتیاز بیش از ۲ نفر: تا ۳ امتیاز	۴-۲ ترجمه کتاب
		ضریب C به ترتیب ۱، ۲، ۳، ۴ برای مقام‌های درون مجتمع، شهرستانی، استانی و کشوری	مقام اول: C * ۳ امتیاز مقام دوم: C * ۲ امتیاز مقام سوم: C * ۱ امتیاز	۵-۲ مسابقات و جشنواره‌های علمی درون یا برون دانشگاهی
			تا ۵ امتیاز	۶-۲ ایده یا پروژه فناوری که منجر به تولید، ارتقا محصول و یا خدمت شود
		مدارک مربوط به شرکت در دوره‌های مهارت‌آموزی بایستی مربوط به دوره تحصیلی باشد	به ازای هر مدرک: ۳ امتیاز سقف امتیاز: ۱۲ امتیاز	۷-۲ داشتن مدرک معتبر از دوره‌های مهارت‌افزایی

### ۳- امتیازات فرهنگی

۳۰		احتساب امتیاز برای عضویت بیش از یک مورد، بصورت جداگانه به شرط فعالیت به عنوان دبیر و عضو انجمن، تشکل، نهاد و غیره پس از تایید امور دانشجویی یا نهاد مربوطه	دبیر: تا ۴ امتیاز بر اساس میزان فعالیت عضو: تا ۲ امتیاز بر اساس میزان فعالیت سقف امتیاز: ۱۰ امتیاز	۱-۳ عضویت فعال در بسیج دانشجویی، انجمن‌های علمی، شورای صنفی، کانون‌های فرهنگی، کمیته‌های تحقیقات و سایر	۳- فرهنگی
		ضرب C به ترتیب ۱، ۲، ۳، ۴ برای مقام‌های درون مجتمع، شهرستانی، استانی و کشوری	مقام اول: C * ۳ امتیاز مقام دوم: C * ۲ امتیاز مقام سوم: C * ۱ امتیاز	۲-۳ مسابقات ورزشی	
		ضرب C به ترتیب ۱، ۲، ۳، ۴ برای مقام‌های درون مجتمع، شهرستانی، استانی و کشوری	مقام اول: C * ۳ امتیاز مقام دوم: C * ۲ امتیاز مقام سوم: C * ۱ امتیاز	۳-۳ مسابقات و جشنواره‌های قرآنی، فرهنگی، هنری و ادبی	
		با ارائه گواهی امور دانشجویی	هر کارگاه تا ۱ امتیاز تا سقف ۵ امتیاز	۴-۳ شرکت در کارگاه‌های آموزشی مهارت‌های زندگی و کارگاه‌های برگزار شده توسط دفتر مشاوره مجتمع	
		پس از تایید نهاد مربوطه	هر مورد: ۱ امتیاز سقف امتیاز: ۵ امتیاز	۵-۳ همکاری در برگزاری کرسی‌های نظریه‌پردازی و آزاداندیشی و برنامه‌های فرهنگی (به شرط اخذ مجوز)	

#### ۴- جمع کل امتیازات

امتیازات			
فرهنگی	پژوهشی	آموزشی	
			جمع امتیازات از ۱۰۰

#### ۵- توضیحات:

شرایط و امتیازات ذکر شده صرفاً ملاک تعیین دانشجوی نمونه در داخل مجتمع می‌باشد و بدیهی است که انتخاب دانشجوی نمونه برای معرفی به مراحل کشوری بر اساس آیین نامه ابلاغی وزارت علوم، تحقیقات و فناوری صورت خواهد گرفت. دانشجویانی که حداقل ۲۵ درصد از واحدهای مقطع تحصیلی خود را با موفقیت پشت سر گذاشته‌اند و حداقل ۵۰ درصد از امتیازات بخش آموزشی و ۵۰ درصد امتیازات کل این آیین‌نامه را کسب می‌کنند، می‌توانند برای انتخاب دانشجوی نمونه هر نیمسال درخواست دهند. سقف امتیازات برای بخش‌های مختلف آموزشی، پژوهشی، و فرهنگی به ترتیب ۳۰، ۳۰، ۴۰ امتیاز می‌باشد و امتیازات مازاد هر بخش قابل انتقال به بخش‌های دیگر و یا محاسبه در امتیاز کل نمی‌باشد.

پیوست الف: جدول نحوه امتیازدهی موضوع بند ۳ ماده ۱ ( شئونات دانشجویی) شیوه نامه انتخاب دانشجوی نمونه گروه‌های آموزشی مجتمع آموزش عالی بم

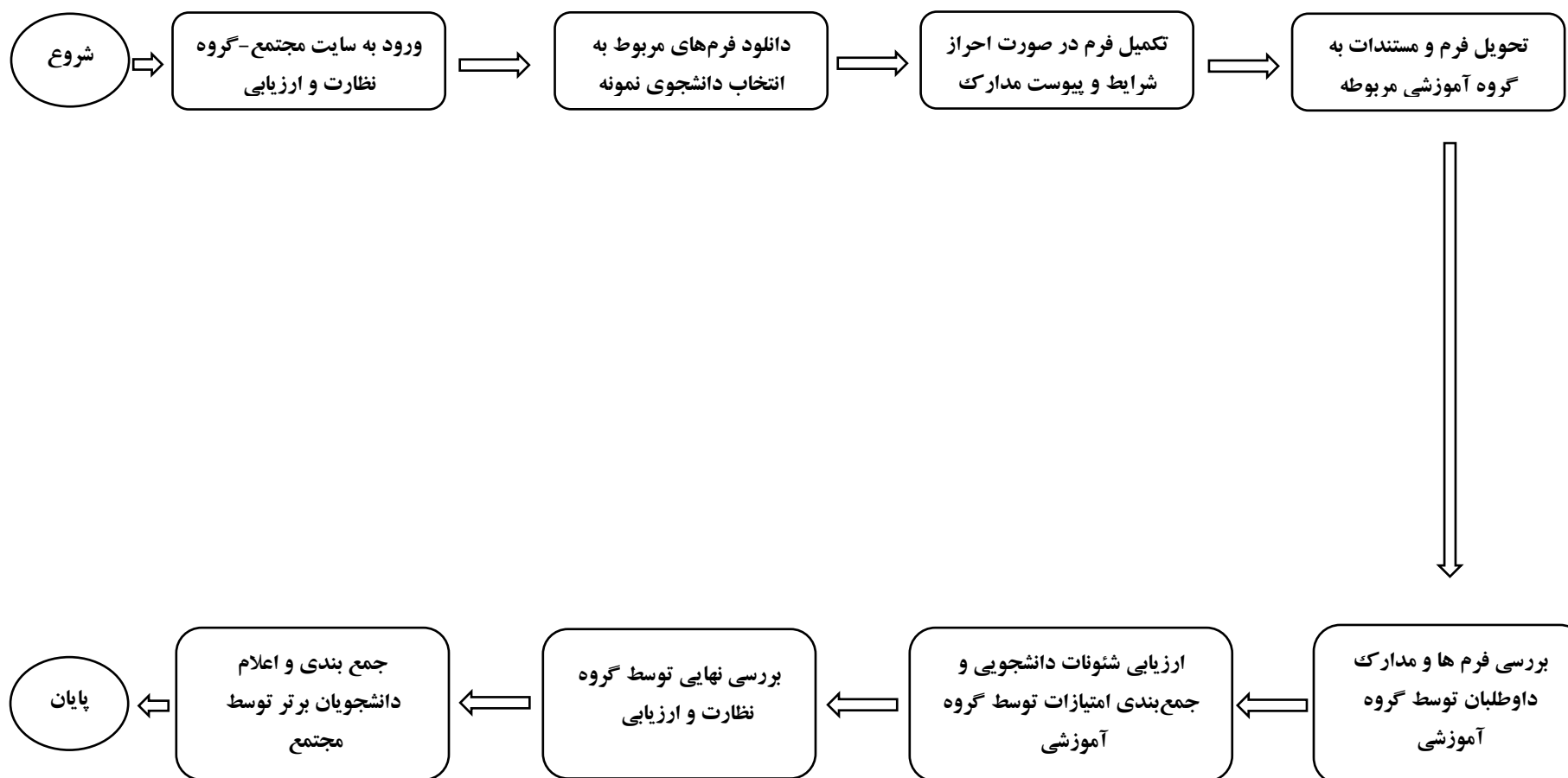
ردیف	شاخص	حداکثر امتیاز	امتیاز	توضیحات
۱	رعایت ضوابط و مقررات مربوط به محل تحصیل از قبیل نوع پوشش و حضور در کلاس			
۲	تعامل مناسب با استاد و همکلاسی و رعایت ادب و احترام			
۳	انجام وظایف دانشجویی از قبیل شرکت فعال در کلاس و انجام تکالیف			
۴	انجام فرایض دینی و مذهبی			
۵	رعایت هنجارهای اجتماعی و اسلامی			

پیوست ب: جدول نحوه امتیازدهی موضوع بند ۲ ماده ۱ (نمره آزمون‌های معتبر زبان) شیوه نامه  
انتخاب دانشجوی نمونه گروه‌های آموزشی مجتمع آموزش عالی بیه

TOEIC	TOEFL Paper	TOEFL CBT	TOEFL IBT	IELTS	Cambridge Exam	CEFR	VEC Online Score	Approximate VEC Level	امتیاز
	0 - 310	0 - 30	0 - 8	0 - 1			0 - 34		<b>0</b>
0 - 250	310 - 343	33 - 60	9 - 18	1.0 - 1.5		A1	35 - 38	3	<b>0</b>
255 - 400	347 - 393	63 - 90	19 - 29	2.0 - 2.5		A1	39 - 45	4 - 5	<b>0.25</b>
	397 - 433	93 - 120	30 - 40	3.0 - 3.5	KET (IELTS 3.0)	A2	46 - 53	6 - 7	<b>0.25</b>
					PET (IELTS 3.5)	B1 (IELTS 3.5)			
405 - 600	437 - 473	123 - 150	41 - 52	4.0	PET	B1	54 - 57	8	<b>1</b>
	477 - 510	153 - 180	53 - 64	4.5 - 5.0	PET (IELTS 4.5)	B1 (IELTS 4.5)	58 - 65	9 - 10	<b>1.5</b>
					FCE (IELTS 5.0)	B2 (IELTS 5.0)			
605 - 780	513 - 547	183 - 210	65 - 78	5.5 - 6.0	FCE	B2	66 - 73	11 - 12	<b>2</b>
	550 - 587	213 - 240	79 - 95	6.5 - 7.0	CAE	C1	74 - 81	13 - 14	<b>3</b>
785 - 990	590 - 677	243 - 300	96 - 120	7.5 - 9.0	CPE	C2	82 - 100	15	<b>4</b>
<b>Top Score</b>	<b>Top Score</b>	<b>Top Score</b>	<b>Top Score</b>	<b>Top Score</b>	<b>Top Score</b>	<b>Top Level</b>	<b>Top Score</b>	<b>Top Level</b>	
<b>990</b>	<b>677</b>	<b>300</b>	<b>120</b>	<b>9</b>	<b>100</b>	<b>C2</b>	<b>100</b>	<b>15</b>	



## پیوست ج: راهنمای نحوه‌ی اجرای شیوه نامه انتخاب دانشجوی نمونه گروه‌های آموزشی مجتمع آموزش عالی بزم



فرم مستندات		
مستندات	بندهای مربوطه	امتیازات ماده
۱- ۲-	۱-۲ مقاله در نشریات معتبر علمی- پژوهشی	۱- آموزشی
مستندات	بندهای مربوطه	ماده
۱- ۲-	۱-۲ مقاله در نشریات معتبر علمی- پژوهشی	۲- پژوهشی
۱- ۲-	۲-۲ ارائه مقاله و پوستر و چاپ مقاله در کنفرانس های معتبر	
۱- ۲-	۳-۲ مشارکت در طرح های پژوهشی در مجتمع به عنوان همکار طرح	
۱- ۲-	۴-۲ ترجمه کتاب	
۱- ۲-	۵-۲ مسابقات و جشنواره های علمی درون یا برون دانشگاهی	
۱- ۲-	۶-۲ ایده یا پروژه فناوری که منجر به تولید، ارتقا محصول و یا خدمت شود	
۱- ۲-	۷-۲ داشتن مدرک معتبر از دوره های مهارت افزایی	
مستندات	بندهای مربوطه	ماده
۱- ۲-	۱-۳ عضویت فعال در بسیج دانشجویی، انجمن های علمی، شورای صنفی، کانون های فرهنگی، کمیته های تحقیقات و سایر	۳- فرهنگی
۱- ۲-	۲-۳ مسابقات ورزشی	
۱- ۲-	۳-۳ مسابقات و جشنواره های قرآنی، فرهنگی، هنری و ادبی	

<p>-۱</p> <p>-۲</p>	<p>۳-۴ شرکت در کارگاه‌های آموزشی مهارت‌های زندگی و کارگاه‌های برگزار شده توسط دفتر مشاوره مجتمع</p>	
<p>-۱</p> <p>-۲</p>	<p>۳-۵ همکاری در برگزاری کرسی‌های نظریه‌پردازی و آزاداندیشی و برنامه‌های فرهنگی (به شرط اخذ مجوز)</p>	